

■ 本社/HEAD OFFICE

〒611-0041 京都府宇治市槇島町十一の161
161 JYUICHI MAKISHIMA-CHO, UJI, KYOTO 611-0041 JAPAN
TEL +81-(0)774-20-3559 FAX +81-(0)774-24-1031

■ 西営業/SALES(WEST)

TEL +81-(0)774-20-3559

■ 名古屋営業所/NAGOYA OFFICE

〒450-0003 愛知県名古屋市中村区名駅南一丁目二十四番八号 原ビルディング9階 902
1-24-8, Meiekiminami, Nakamura-ku, Nagoya-shi, Aichi, 450-0003, Japan
TEL +81-(0)52-756-3375

■ コーデンシTK株式会社

〒150-0036 東京都渋谷区南平台町3-1 コーデンシTK渋谷ビル
KODENSHI TK SHIBUYA BLDG. 3-1 NANPEIDAICHO,
SHIBUYA-KU, TOKYO 150-0036 JAPAN
TEL +81-(0)3-6455-0280 FAX +81-(0)3-3461-1566

■ コーデンシDH株式会社

〒392-0016 長野県諏訪市豊田361番地1
361-1 TOYODA, SUWA-SHI, NAGANO JAPAN
TEL +81-(0)266-58-7531 FAX +81-(0)266-58-7523

■ 中国(香港)/CHINA(HONG KONG)

可天士(香港)有限公司
TEL +852-2331-3180 FAX +852-2795-7770

■ 中国(上海)/CHINA(SHANG HAI)

可天士(上海)国際貿易有限公司
TEL +86-(0)21-5308-0207 FAX +86-(0)21-5353-1173

■ シンガポール/SINGAPORE

KODENSHI SINGAPORE Pte.,LTD.
TEL +65-6296-8733 FAX +65-6296-7933

■ タイ(バンコク)/THAILAND(BANGKOK)

KODENSHI SINGAPORE BANGKOK Representative Office
TEL/FAX +66-(0)2-714-8731

■ アメリカ/U.S.A.

KODENSHI AMERICA Inc.
TEL +1-858-268-4146 FAX +1-858-268-7703

URL <https://www.kodenshi.co.jp/top/>

New Product & Solution Catalog

新製品ソリューションカタログ



IoT & Contactless operation



Industrial & Medical



Home Electric Appliance



Office Automation



Automotive



Illumination & Signage



Amusement





OA機器
Office Automation
>P14

コーデンシの
コアテクノロジー
Basic technology of Sensors
>P4

家電機器から産業機器まで 幅広いアプリケーションで 製品開発の課題解決に貢献

Contributing to solving product development issues with a wide range of applications from home appliances to industrial equipment

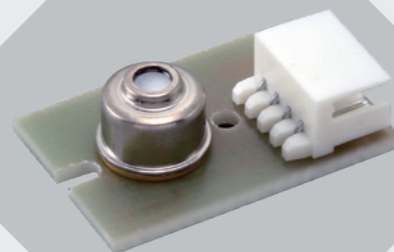
独自の光半導体技術でお客様製品・システムに
革新的な価値を提供します。

We provide innovative value to our customers' products and systems with our unique optical semiconductor technology.

家電機器
Home Electric Appliance
>P12



New Product
& Solution



イルミ・
サイネージ
Illumination &
Signage
>P18

開発品 & 新製品
Developed products &
New products
>P6

IoT
>P8

産業機器・医療機器
Industrial & Medical
>P10

自動車
Automotive
>P16

アミューズメント
Amusement
>P17

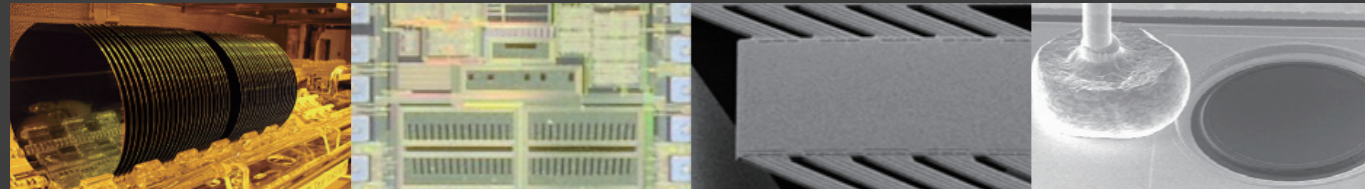
コーデンシのコアテクノロジー

コーデンシでは、光を生み出す発光素子と、光を検知する受光素子での光半導体技術を基礎に、測距センサ、インタラプタ、光検知センサの3つのセンサをコア技術として確立。それらをもとに、光学式エンコーダやサーモパイル、ほこりセンサ、光源用LEDなど多種多様な製品を開発しています。

光半導体技術 Opt-semiconductor Technology

光半導体の設計・開発から、ウェハプロセス、組み立てアッセンブリーまで一貫生産体制を確立しています。

We have established a total production system where all processes from the design and development of optical semiconductors to the wafer process and final assembly.



Wafer process

Photo IC

Thermopile

Pin point LED

三角測量方式を応用した赤外線測距センサ

対象物までの距離に応じた値を電圧出力して測定します。三角測量方式を採用しており、色や反射率に影響されずに人や物体までの距離を検出することができるのが特徴です。その利点を応用してお掃除ロボットの段差検知や、トイレや事務機器などの人体検知、非接触のスイッチ操作などに応用されています。

Infrared range finding sensor based on triangulation method

This sensor outputs a voltage value according to distance to an object. With the triangulation method, the sensor can detect distance to a person or an object without being affected by color or reflectance. The sensor is useful to detect steps in vacuum robots, human body in toilets and office equipment, and non-contact switch operation.



遮蔽物による光強度の変化から物体の有無や位置、通過を検知するセンサ

透過型フォトインタラプタと反射型フォトインタラプタの2種類に大別され、透過型は、発光部から出る光を対向にある受光部で検出する際に物体が光を遮ることで、物体の有無や位置を検出します。一方、反射型は発光素子と受光素子を同一面に配置して、検出物体からの反射光によって物体の有無や位置を検知します。

Sensors detecting the presence/absence, position, and passage of objects.

Categorized into 2 types, transmissive or reflective photointerrupters, the transmissive type detects the presence or absence, and the position of an object when the object blocks the light emitted from the emitter (LED) and detected by the detector on the opposite side. On the other hand, in the reflective type, the emitter and detector are placed on the same surface, detecting the presence or absence, and the position of an object by the reflected light from the object.

光から情報を読み取る受光センサ

光は波長や温度、タイミング周期など様々な情報を持っています。この光を受光素子で受光し出力値を得ることにより、光から情報を読み取ることが可能です。例えば、光の強度を検知することで明るさを示す照度センサ、波長フィルターを通すことにより色を検知するカラーセンサや紫外線を検知する紫外線センサなどがあります。これらの受光センサにより環境の様々な情報を得られます。

Sensors reading information from light.

Light has a variety of information such as wavelength, temperature, and timing period. By receiving light with photodetectors and obtaining the values, we can read such information from light. We have, as examples, ambient light sensors detecting ambient brightness, color sensors measuring the color of object's surface, Ultraviolet sensors. These detecting sensors provides you with a variety of environmental information.

Basic technology of Sensors

Our opto-semiconductor technology of light emitting and light receiving elements is the basis of all our products, and we have developed a wide variety of products such as optical encoders, thermopiles, dust sensors, and LEDs for light sources based on our distance sensors, interrupters, and light detection sensors as our core technology.

応用技術 Applied Technology

光学式エンコーダ

機器の可動部の位置、速度、方向を正確に検出し、その情報を駆動部にフィードバックするセンサです。コピー機等のOA機器、医療機器、ロボット等の動きを検知するセンサとして幅広く使用されています。

Optical Encoder

This is sensor which detects a position, speed and the direction of the moving part of the equipments exactly and feeds back the information in a drive. It is widely used as a sensor detecting the movements of OA equipments such as copiers, medical equipments and the robots.

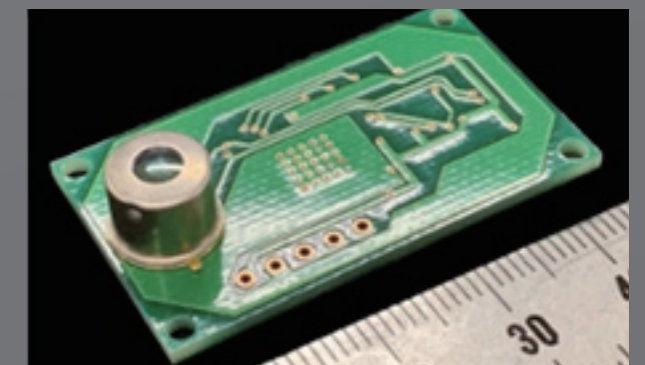


サーモパイル

人体や物体などから発生した赤外線のエネルギをMEMS構造を用いた受光素子で検知することにより非接触で熱源の温度を検知するセンサです。

Thermopile

It is the sensor which detects the temperature of the heat source by non-contact by detecting the infrared energy that occurred from the human body or objects with a light receiving element using the MEMS structure.



透明体検知センサ

フィルムなどの透明な物体も検知可能な透過型インタラプタです。独自のアルゴリズムを採用したマイコンを実装することで透明体でも誤検知することなく動作します。

Transparent Object Detection Sensor

Transmissive photointerrupter which can detect transparent objects such as films. By mounting a microcomputer that uses a unique algorithm, even if object is transparent, this sensor works without false-detection.

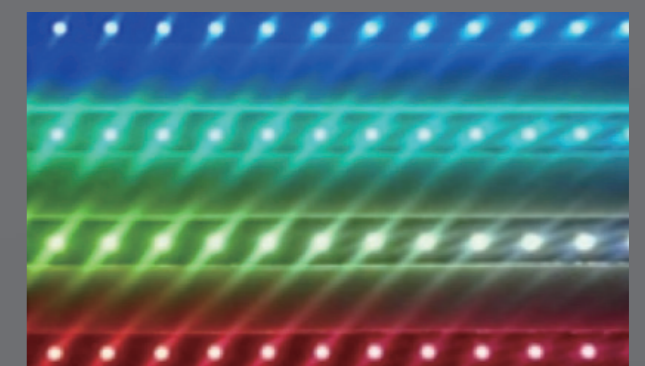


光源用LED

パステルカラー、赤、緑、青、白色等の可視光から近紫外光、赤外光まで多種多様なラインナップを取り揃えています。照明や電化製品のインジケータ、センサ用光源などに採用されています。

LEDs For Light Sources

We have a great variety of lineups from visible light such as pastel color, red, green, blue, white, etc. to near-ultraviolet light and infrared light. Our LEDs are adopted for use in lightings, indicators of the electrical appliances or adopted as light sources for sensors.



開発品 & 新製品

機器を非接触で操作するデバイスや、移動する物体の高速・高精度での検知センサ、空間の温度分布やほこり等の環境の検知センサ、機器の小型化・薄化を可能とする構造などの新製品の開発で多様な分野で新たな可能性を拓きます。

Developed products and new products

We will open up new possibilities in various fields by developing new products such as contactless operation devices, high-speed and high-precision detection sensor for moving objects, environment detection sensor such as temperature distribution and dust and structures that enable miniaturization and thinning of devices.

お問い合わせはこちら



開発品
Under Development

空間入力モジュール(非接触操作) Aerial Interface Module(Contactless Operation)

数cmから数十cmの離れた位置からの簡単なジェスチャで機器の非接触操作が可能となります。X/Y位置、±Xスワイプ他、用途に応じたジェスチャの信号を出力しますのでコロナ対策等の衛生維持が求められる様々なアプリケーションにご利用いただけます。ご希望に応じてセンサー個数、種類、アルゴリズムまで個別にカスタマイズ対応します。

The device can be operated with contactless by simple gestures from several centimeters to several tens of centimeters away and outputs X/Y position and ±X swipe signals for use in a variety of applications that require hygiene maintenance such as corona countermeasures. We can customize the number of sensors, types of sensors, and even algorithms to meet your needs.



■ 用途 Applications
公衆機器・家電・発券機・注文端末等の非接触操作、3D画像操作

Contactless operation of public equipment, home appliances, ticketing machines, ordering terminals, etc., and 3D image operation



開発品
Under Development

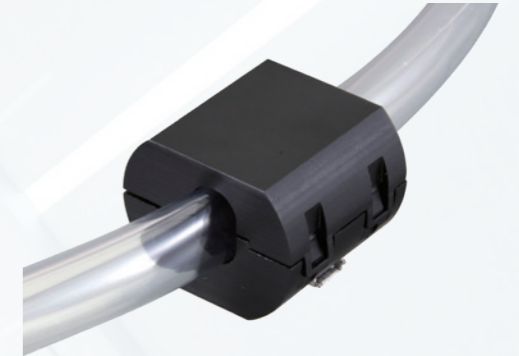
液体カラーセンサ Liquid Color Sensor

液体の通るチューブに簡単に取り付けられ、液体の色の判別が可能です。It can be easily attached to a tube through which liquid flows, It is possible to distinguish the color of the liquid.

- ワンタッチ取り付け One-touch installation
- RGB LED使用 Using RGB LEDs
- USB接続(UART出力) USB connection (UART output)
- Size:φ40 × 40× 30mm

■ 用途 Applications

- 潤滑油の劣化管理 Deterioration management of lubricating oil
- 飲料品の色見管理 Beverage color management



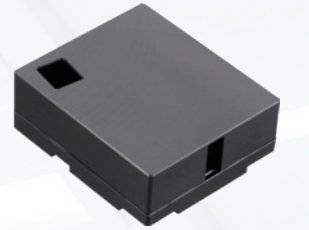
開発品
Under Development

ほこりセンサ Dust Sensor / HIC192

空間に浮遊するほこりに赤外線を照射し、その散乱光を検出することで、ほこり量を検出するセンサです。独自構造で小型化と粉塵の流れをコントロールしています。

MSG193 detects the amount of dust by irradiating the floating dust with the infrared rays and detecting the scattered light. Compact design and controls dust flow.

- 小型 Small
- メンテナンス頻度低減構造 Low maintenance frequency
- ヒーター熱による自己気流発生型 Heater-self-airflow generator embedded
- サイズ(mm):W34×H39×D13.8



項目 Item	単位 Unit	最小 Min.	標準 Typ.	最大 Max.
電源電圧 Supply voltage	V	DC4.75	DC5.0	DC5.25
消費電流 Supply current	mA	—	—	30
計測時間 Measuring time	sec	—	30	—
粉塵粒子径φ Detection target diameter	μm	1	—	2.5
検出粉塵量 Detected dust amount	μg/m ³	38	—	380
検出分解能 Resolution	μg/m ³	—	5	—

開発品
Under Development

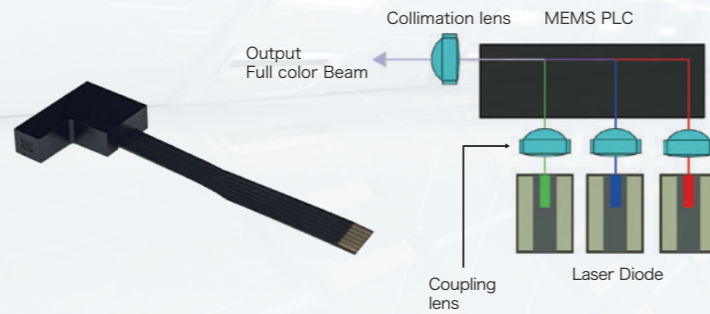
超小型RGBレーザー光源モジュール Ultra-compact RGB Laser Light Source Module

世界最小レベルのRGBレーザー光源モジュールです。World's smallest level RGB Laser light source module.

- Multi-wave(RGB)
- 独自の導波路型合波器(PLC)を搭載 Built-in original waveguide(planar light wave circuits)
- 出力レンズ内蔵 Built-in output lens
- 気密性実装による高信頼、長寿命 High reliability and long life due to airtight mounting.
- 高放熱ケースによる安定動作 Stable operation with high heat dissipation case.

■ 用途 Applications

- ARガラス / 網膜スキャンスマートグラス AR glass / Retinal-scan smart glass
- 産業用光源 Light source for Industrial
- 照明用光源 Light source for lighting



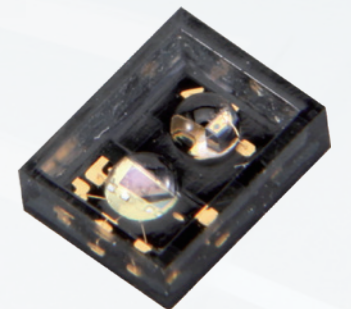
項目 Item	概略仕様 Specifications
LD Wavelength	R:638 / G:520 / B:450 nm
Output	R:25 / G:25 / B:25 mW
Size	8.5 x 12 x 3.6 mm
Operating temperature	0 ~ 60 °C
Misalignment	No misalignment for each color

新製品
New Products

反射型エンコーダ Encoder Module / KE1S01C-15, KE1N01C-18, KE1S01C-30, KE1S01C-36

コーデンシ独自の光学設計により、透過型に比べてより小型な反射型の光学系を用いたエンコーダです。Due to Kodenshi's original optical design, it is smaller than the transmission type. An encoder that uses a reflective optical system.

- Size:5mm × 3.9mm × 1.6mm



製造現場だけでなく、住宅内やオフィスなど社会全体で進むIoTに対して、デジタル化技術の基盤となるセンサでその進化を推進します。

We will promote the evolution of IOT, which is advancing not only in manufacturing sites but also in society as a whole, such as in houses and offices, with sensors that are the basis of digital technology.

お問い合わせはこちら



明るさ検知

Detect Ambient Light

照度センサ
Ambient Light Sensor



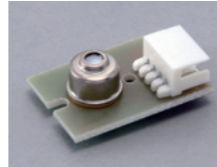
PIC96601

- 超小型実装タイプ
Ultra small SMD type
- 人の視感度に近い感度特性
Excellent responsivity that is close to the response of human eyes
- 低電圧動作 1.8V~
Low operating voltage 1.8V~
- 長波長感度ゼロ、高感度
Long-wavelength wavelength-sensitivity is zero, high sensitivity
- 細かい制御に適したアナログ出力品です
It is an analog output product suitable for fine control.
- I2C対応デジタル出力品もご用意できます
We can prepare the digital output product for I2C, too.
- Size: 2.8x1.4x0.9mm

非接触温度検知

Non Contact Temperature Detector

サーモパイルセンサ
Thermopile Sensor



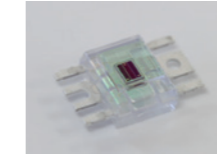
TPS01504

- 狭指向角(レンズ付)
A narrow viewing angle
- 高速応答: 50ms(63.2%応答)
High-speed responsivity(50ms)
- 3.3V, 5Vで動作
Operating by 3.3V, 5.0V
- Size: 20x18x8mm

色識別

Color Discrimination

RGB カラーセンサ
RGB Color Sensor



HPM349

- 3ch 分割 Si フォトダイオード
Three-Channel RGB Si photodiode
- RGBのChip On Filterを採用、かつIRカットフィルター付きPKG
Taking Chip On Filter (RGB) and IR cut filter on the top of package
- RGB波長域の感度を高めたSiフォトダイオードを使用
Using Si photodiode which made sensitivity of the RGB wavelength area
- Size: 4.0x5.0x2.1mm

紫外線光量モニタ

Ultraviolet Ray Intensity Detector

紫外高感度 Siフォトダイオード
Si photodiode using visible and UV light



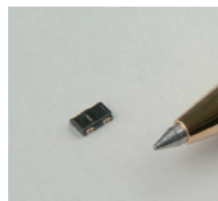
HPV-2KB

- TO-18 キャンタイプ
To-18 Can type
- 高受光感度により微弱な紫外線信号を高精度で検出することが可能です。
Possible to detect subtle UV signal accurately by its high light sensitivity.
- 0.142A/W (λ=365nm)

機器間のワイヤレス操作

Wireless Operation

リモコン受光モジュール
Infrared Receiver Module



PIC79603

- 面実装タイプ
SMD type
- マルチボルトレージタイプ 3V~5V
Multi voltage type 3V~5V
- 低消費電流 0.9mA
Low consumption current 0.9mA
- 到達距離 8m
Controlling distance 8m
- Size: 2.8x4.5x1.1mm

データ伝送

Infrared Data Communication

IrDA モジュール
IrDA Module



KOI-6713BT

- リモートコントロール機能搭載
Equipped with remote control function
- 伝送距離: 60cm
Communication distance: 60cm
- Size: 1.2x7.0x2.7mm

直動/回転の位置/速度/方向検出

Detecting Position And Velocity With Direction At Linear Or Rotary System

光学式エンコーダ
Optical Encoder



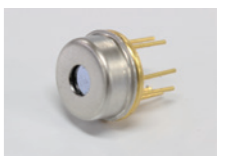
KE Series

- 高さ 6.55 / 7.55 mm
Height 6.55 / 7.55 mm
- 2ch デジタル出力
2ch digital output
- 分解能 18~1200LPI
Resolution 18~1200LPI
- ストレートピン / アングルピン対応
Straight pin and angle pin

ガス検知

Gas Detection

多波長サーモパイルセンサ
Multi-Wavelength Sensitivity Thermopile Sensor



TPT Series

- パッケージ内に2つの波長特性を持つセンサ
Sensor with two wavelength characteristics in a package
- 吸収膜構造によりフィルタレスで3~8μmの間でピーク感度波長を変更可能
Change of peak sensitivity wavelength is possible between 3~8 μm by absorption membrane structure at Phil Tarres.
- ガス検知に適用可能
Application to gas detection is possible.
- 受光部サイズ: □250μm
Receiving area size: □250 μm

データ伝送

Data Communication

PINフォトダイオード
PIN Photo Diode



HPI6FFR4

- 可視光カット樹脂モールド
Visible light cut-off resin mold
- 高速応答
High speed response

人体検知・物体検知

Human Body & Object Detection

短距離 Short Range : ORAxSxx, ORDxSxx

中距離 Middle Range : ORA1Mxx, ORD1Mxx

長距離 Long Range : ORA1Lxx, ORD1Lxx



- 人や物体までの距離を検出
Measuring distance to an object
- LED駆動回路、PSD信号処理回路内蔵
Built-in LED drive circuit and PSD signal processing circuit
- 検出物までの距離に応じたアナログ電圧出力タイプ(ORA Series)と特定距離で検出物の有無を検知するデジタル電圧出力タイプ(ORD Series)をラインナップ
A lineup does an analog voltage output type (ORA Series) depending on the distance to a detection thing and a digital voltage output type (ORD Series) to detect the presence of the detection thing at specific distance

物体検知

Object Detection

赤外線LED Infrared LED



ML615

- レンズ付 半値角±20°
With lens half angle ±20°
- 面実装タイプ
SMD type
- トップビュー、サイドビューに対応
Top view type, Side view type
- 波長 875nm(他 850, 940nmもLine up)
Wavelength 875nm (Other 850,940nm is also Line up)
- Size: 3.2x1.5x2.0mm

アンプ内蔵フォトIC Amplifier Photo IC

PICA2632

- レンズ付 半値角±10°
With lens half angle ±10°
- 入射パルス光に応じたアナログ波形を出力
AC Analog amplifier
- 電磁シールド付
Electromagnetic shielded on chip
- 低消費電流: 0.6mA
Low consumption current 0.6mA
- Size: 4.6x4.7x5.1mm

変位量検知

Displacement Detection

アクチュエータ付エンコーダ
Actuator Type Encoder



KE401-M120-R1

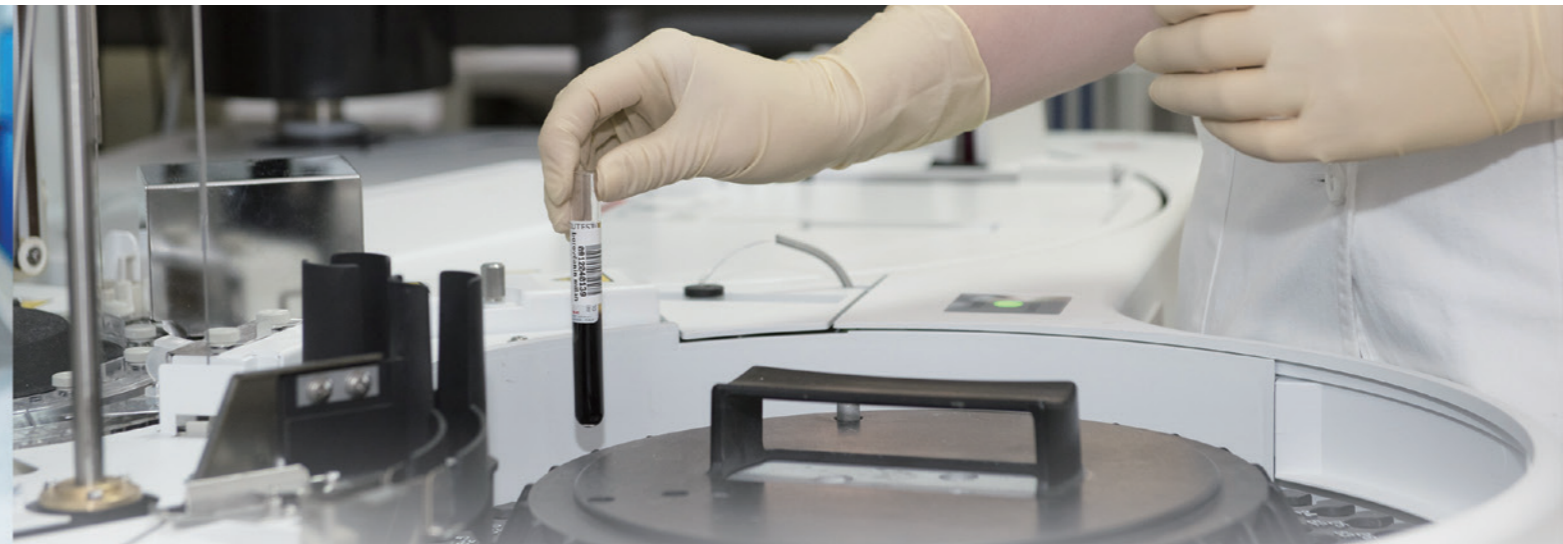
- 接触式Leverの変位をEncoderにて検出
Reading displacement of contact type lever by encoder
- 最小検出分解能 5μm、検出範囲3.4mm以上
Minimum detection resolution 5 μm, Ranges of detection 3.4mm or more
- 開発中: 検出分解能2μm品
Under Development: Minimum detection resolution 2 μm
- デジタル出力
Digital output
- Size: 26.7x11.2x22.4mm



工場で稼働する産業機器や多医療機器向けに、熱や埃・塵の感知による作業員の安全確保や、自動色識別による作業効率向上などを実現する、数多くのセンサを提供しています。

For industrial equipments and multi-medical equipments running in factories, we provide a large number of sensors that ensure worker safety by detecting heat, dust, and grit and improve work efficiency by automatic color identification.

お問い合わせはこちら



メカ位置検出、回転検出

Detecting Mechanical Position And Rotation

フォトインタラプタ

Photo Interrupter

- 各種ギャップ、スリット幅
Wide variation with various gaps and slits
- 透過型、反射型
Transmission type / Reflective type
- 低電圧動作 1.8V~
Lead, connector, screw mount are available
- パッケージ形状カスタム対応
Customized package is available
- 基板実装対応
PWB mount is available

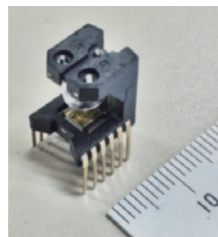


一体型FA用エンコーダ

ALL in ONE Encoder Module

KEF Series

- 6ch出力 (A,B,Z,U,V,W)
6ch Output (A,B,Z,U,V,W)
- Disk外径 φ33mm, 2500PPR
(運倍時 5000PPR)
Disk外径 φ28mm, 1250PPR
(運倍時 2500PPR)
Disk diameter φ33mm 2500 pulse per round
(multiplicating 5000 PPR)
Disk diameter φ28mm 1250 pulse per round
(multiplicating 2500 PPR)
- 運倍回路内蔵(1,2運倍選択可能)
Multiplicated circuit
- 点光源平行光LEDを採用
Use pin point and parallel light LED
- 光量補償回路内蔵
Circuit monitoring the amount of light



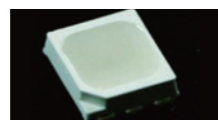
生体センシング用光源

Light source for biological sensing

パルスオキシ用LED

LED For Pulse Oximeter

- 表面実装タイプ
Surface mounting type
- 2in1 LED 赤は660nm、赤外は880nm、910nm、940nmをラインナップ
2in1 LED Line up of red 660nm, infrared 880nm, 910nm, 940nm



センサー用光源LED

Light source LED for sensor

高精度平行光LED

High Collimation LED

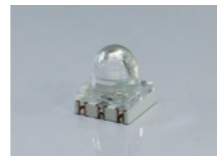
HL222

- TO-18カンタイプ
TO-18 can type with glass lens
- 高精度平行光
High precision collimated beam
- 高信頼性
Long term reliability
- 高出力 5mW
High power 5mW
- 発光波長 λP=850nm
Peak emission wavelength λP=850nm



HL652-002(T)

- 小型面実装タイプ
Small SMD type
- 高性能レンズ搭載
With high performance lens
- 狭指向性(±5°)
Narrow half angle ±5°
- Size:4.7(L)×4.6(W)×5.1(H) mm

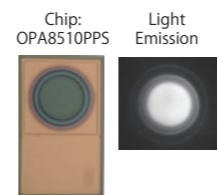


赤色/赤外点光源LED

Red/Infrared Pin Point LED

OPA Series

- 微小発光窓 φ80~250μm
Small size of emitting window φ80~250μm
- センサ用光源設計に最適な理想点光源
Ideal point light source for sensor optical system design
- Chip販売、またはカスタムPKGへの実装も対応
Supports Chip sales or assembly to custom PKG



近接センサ

Proximity Sensor

近接センサ用LED

Proximity Sensor for LED

ML615

- レンズ付 半値角±20°
With lens Half angle ±20°
- 面実装タイプ
SMD type
- トップビュー、サイドビューに対応
Top view type, Side view type
- Size:3.2×1.5×2.0mm
- 波長 875nm
(他 850, 940nmもLine up)
Wavelength 875nm
(Other 850,940nm is also Line up)

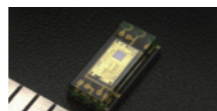


近接センサ用Photo IC

Proximity Sensor for Photo-IC

PICA0921

- 面実装タイプ
SMD type
- 耐外乱光特性 3000Lx以上
External light interference resistivity (MIN.3000Lx)
- Size:4.7×2.4×1.1mm



カスタムセンサ

Customized Sensor

カスタム受光素子・アセンブリ製品

Customized Detecting Elements And Assembly Products

- 半導体素子とその周辺回路、ユニット
Semiconductor elements / Peripheral circuitries / Unit products
- 受光部と回路部を1チップ化したフォトIC
Photo IC contains detector and circuitry in 1 chip
- カスタム受光素子
Customized detector
- フォトダイオードアレイ
Photo diode array



測距センサラインナップ

Infrared Range Finding Sensor Lineup

短距離

Short Range : ORAxSxx, ORDxSxx

中距離

Middle Range : ORA1Mxx, ORD1Mxx

長距離

Long Range : ORA1Lxx, ORD1Lxx



- 人や物体までの距離を検出
Measuring distance to an object
- LED駆動回路、PSD信号処理回路内蔵
Built-in LED drive circuit and PSD signal processing circuit
- 検出物までの距離に応じたアナログ電圧出力タイプ (ORA Series) と特定距離で検出物の有無を検知するデジタル電圧出力タイプ (ORD Series) をラインナップ
A lineup does an analog voltage output type (ORA Series) depending on the distance to a detection thing and a digital voltage output type (ORD Series) to detect the presence of the detection thing at specific distance

色識別

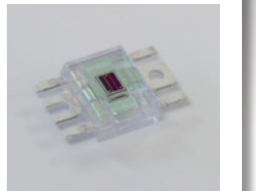
Color Discrimination

RGB カラーセンサー

RGB Color Sensor

HPM349

- 3ch 分割 Si フォトダイオード
Three-Channel RGB Si photo diode
- RGBのChip On Filterを採用、かつIRカットフィルター付きパッケージ
Taking Chip On Filter (RGB) and IR cut filter on the top of package
- RGB波長域の感度を高めたSiフォトダイオードを使用
Using Si photodiode which made sensitivity of the RGB wavelength area
- Size:4.0×5.0×2.1mm



直動/回転の位置/速度/方向検出

Detecting Position And Velocity With Direction At Linear Or Rotary System

光学式エンコーダ

Optical Encoder

KE Series

- 高さ 6.55 / 7.55 mm
Height 6.55 / 7.55 mm
- 2chデジタル出力
2ch digital output
- 分解能 18~1200LPI
Resolution 18~1200LPI
- ストレートピン / アンクルピン対応
Straight pin and angle pin



Z相付エンコーダ

3ch Encoder With Z Phase

KE2△26□-Z**/KE2△27□-Z**

- Z相付き3chデジタル出力
3ch Digital output with Z phase
- 高さ 6.55/7.55mm、ギャップ 0.5/2mm
Height 6.55/7.55mm, Gap 0.5/2mm
- 分解能 150/180/300/360LPI
Resolution 150/180/300/360LPI





家電機器・住宅設備の分野ではコーヒーマシンやトースターをはじめ、掃除機やお掃除ロボットなどの性能に関わる重要な部分にも、それぞれの用途に合わせてセンサをご提案します。

In the field of home appliances and housing equipments, we propose sensors for each applications, such as important parts related to performance of vacuum cleaners and cleaning robots as well as coffee machines and toasters.

お問い合わせはこちら



明るさ検知

Detect Ambient Light

照度センサ
Ambient Light Sensor

PIC96601

- 超小型面実装タイプ
Ultra small SMD type
- 人の視感度に近い感度特性
Excellent responsivity that is close to the response of human eyes
- 低電圧動作 1.8V~
Low operating voltage 1.8V~
- 長波長感度ゼロ、高感度
Long-wavelength wavelength-sensitivity is zero, high sensitivity
- Size: 2.8x1.4x0.9mm



物体検知

With Wide Tuning Frequency Range

赤外発光ダイオード Ir LED
フォトランジスタ Photo Transistor

EL341M / ST341R2

- 3φ砲弾パッケージ
φ3mm bullet package
- 発光・受光素子をラインナップ
LED /Photo Tr type
- 可視光カット樹脂(受光)
A visible light cut (Photo Tr)



データ伝送

Data Communication

PINフォトダイオード
PIN Photodiode

HPI6FFR4

- 可視光カット樹脂モールド
Visible light cut-off resin mold
- 高速応答
High speed response



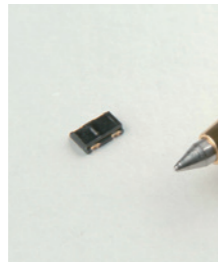
機器間のワイヤレス操作

Wireless Operation

リモコン受光モジュール
Infrared Receiver Module

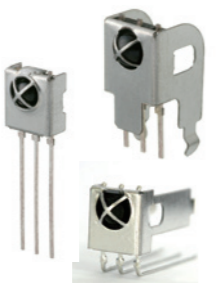
PIC79603/PICA38603

- 面実装タイプ
SMD type
- マルチボルテージタイプ 3V~5V
Multi voltage type 3V~5V
- 低消費電流 0.9mA
Low consumption current 0.9mA
- 到達距離 8m
Controlling distance 8m
- Size: 2.8x4.5x1.1mm



PIC-A18series

- 耐ノイズ
Noise resistivity
- 受光素子、周辺回路をIC化
Detectors and peripheral circuitry in 1 chip
- 各種周波数対応
Detecting Dust And The Object
- 到達距離 18m
Controlling distance 18m
- 耐ESD (PIC-A18 series)
ESD resistivity (PIC-A18 series)



人体検知・物体検知

Human Body & Object Detection

短距離 Short Range : ORA1Sxx, ORD1Sxx
中距離 Middle Range : ORA1Mxx, ORD1Mxx
長距離 Long Range : ORA1Lxx, ORD1Lxx

- 人や物体までの距離を検出
Measuring distance to an object
- LED駆動回路、PSD信号処理回路内蔵
Built-in LED drive circuit and PSD signal processing circuit
- 検出物までの距離に応じたアナログ電圧出力タイプ(ORA Series)と特定距離で検出の有無を検知するデジタル電圧出力タイプ(ORD Series)をラインナップ
A lineup does an analog voltage output type (ORA Series) depending on the distance to a detection thing and a digital voltage output type (ORD Series) to detect the presence of the detection thing at specific distance



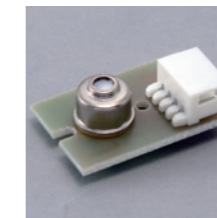
非接触温度検知

Non Contact Temperature Detector

サーモパイルセンサ
Thermopile Sensor

TPS01504

- 狭指向角(レンズ付)
A narrow viewing angle
- 高速応答: 50ms(63.2%応答)
High-speed responsibility (50ms)
- 3.3V, 5V で動作
Operating by 3.3V, 5.0V
- Size: 20x18x8mm



バックライト白色LED

Back Light White LED

高輝度白色LED
High Brightness White LED

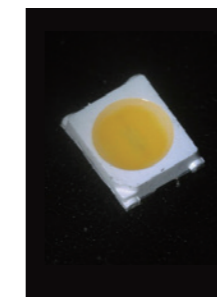
LW812 Series

- 高輝度
High brightness
- サイドビュー
Side view
- 面実装タイプ
SMD type
- Size: 2.8x1.2x0.8mm
- 低背パッケージ
Low profile package



LW831 Series

- 0.2Wタイプ
0.2W type
- 面実装タイプ
SMD type
- 高放熱性パッケージ
High heat release package
- Size: 3.5x2.8x0.7mm



インジケータ

Indicator

チップLED
Chip LED

KLB16□ Series

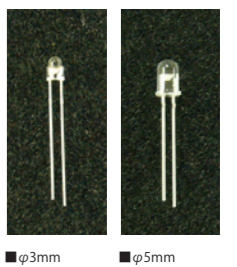
- 超高輝度 (InGaN, AlGaInP採用)
Ultra high brightness (InGaN, AlGaInP)
- 小型面実装パッケージ
Small SMD package
- サイドビュータイプ/トップビュータイプ
Side view type / Top view type
- Size: 1.6x0.8x0.4mm
- フルカラーラインナップ
Full color lineup



リードタイプLED

Lead Type LED

- 超高輝度 (InGaN/AlGaInP)
Ultra high brightness (InGaN/AlGaInP)
- 砲弾型 φ3mm、φ5mm
Round type φ3mm, φ5mm
- フルカラーラインナップ
Full color lineup



メカ位置 / 回転検出

Detecting Mechanical Position And Rotation

透過型フォトインタラプタ
Transmission Type Photo Interrupter

SG2B01V

- 超小型・超軽量 20mg
Ultra small and light 20mg
- 高分解能
High resolution
- スリット幅 0.15mm
Slit 0.15mm
- Size: 2.3x2.0x3.2mm





コーデンシのセンサはOA機器分野において、用途に合わせたラインナップで日本のみならず世界市場的にも非常に高いシェアを占めています。

お問い合わせはこちら



紙詰まり/位置検出

Detect Ambient Light

ペーパーセンサ
Paper Sensor



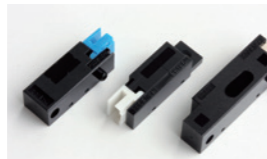
PS122TL4-A

- 高温対応 85°C
Heat-resistant 85°C
- 高速応答 0.5ms
High speed response 0.5ms or less
- 小型・低背(実装高さ 5mm)
Small and low profile
(Only 5mm high when mounted)
- Size:20×8.0×8.0mm



PS122GD4-A

- 低電圧動作 3.3V
Low operating voltage 3.3V
- 高速応答 0.5ms
High speed response 0.5ms or less
- 小型・低背(実装高さ 5mm)
Small and low profile
(Only 5mm high when mounted)
- Size:20×8.0×8.0mm



PS126GL1

- 外乱光許容照度 5,000L X以上
Resistant to inverter noise (MIN.5,000Lx)
- 紙検知時の外乱光にも強い
Resistant to ambient light noise in paper detection
- 3端子コネクタ(外部制御端子レス)
Thin type (Holder height 8mm)
- 薄型(8mm)
3 terminal connector
- 塵・埃が凝集しにくい、清掃も容易
(検出面がフラット)
Dust-proof (Flat detecting side)
- Size:31.4×9.5×8.0mm

PS133GD1

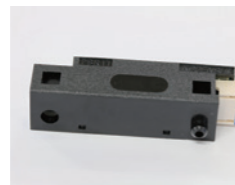
- 3.3V, 5.0Vで動作
Operating by 3.3V, 5.0V
- 高速応答 0.5ms
High speed response 0.5ms or less
- Size:30.4×9.7×8.0mm

PSR11EL6-D

- 耐外乱光 3,000Lx
External light interference resistivity 3,000Lx
- 高速応答 0.5ms
High speed response 0.5ms or less
- Size:38.2×10.0×9.6mm

PSR11GD6-F

- 耐外乱光 3,000Lx
External light interference resistivity 3,000Lx
- 高速応答 0.5ms
High speed response 0.5ms or less
- 3.3V, 5Vで動作
Operating by 3.3V, 5.0V
- Size:38.2×10.0×9.6mm



バックライト白色LED

Back Light White LED

高輝度白色LED
High Brightness White LED



LW812 Series

- 高輝度
High brightness
- サイドビュー
Side view
- 面実装タイプ
SMD type
- 低背パッケージ
Low profile package
- Size:2.8×1.2×0.8mm

ベルトずれ・紙ずれ検知

Back Light White LED

移動体エッジセンサ
Edge Detection Sensor For Moving Objects



MD2C08

- 非接触式
Non-contact type.
- ベルトや用紙等のエッジの変位量を検出
Detecting edge displacement of belt / Paper position.
- 検出幅 1.9mm、分解能 0.1mm
Detection width 1.9mm, Resolution 0.1mm
- 0.1Vステップのデジタル出力
Digital output / 0.1V step
- Size:11.7×8.0×9.0mm

直動/回転の位置/速度/方向検出

Detecting Position And Velocity With Direction At Linear Or Rotary System

光学式エンコーダ
Optical Encoder



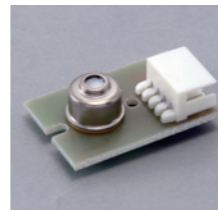
KE Series

- 高さ 6.55/7.55mm
Height 6.55/7.55mm
- 2chデジタル出力
2ch digital output
- 分解能 18~1200LPI
Resolution 18~1200LPI
- ストレートピン/アングルピン対応
Straight pin and angle pin

非接触温度検知

Non Contact Temperature Detector

サーモパイルセンサ
Thermopile Sensor



TPS01504

- 狭指向角(レンズ付)
A narrow viewing angle
- 3.3V, 5Vで動作
Operating by 3.3V, 5.0V
- Size:20×18×8mm
- 高速応答:50ms (63.2%応答)
High-speed responsibility (50ms)

長距離検出

Detecting Object At Long Distance

反射型センサ
Reflective Sensor



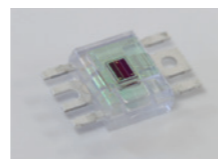
SG128

- 検出距離 6~8mm
Detecting distance 6~8mm
- 基板直付
PWB direct mount
- Size:6.2×4.6×6.5mm
- 発光波長630nmの赤色LEDを使用
Built-in red LED of wavelength 630nm

色識別

Color discrimination

RGB カラーセンサー
RGB Color Sensor



HPM349

- 3ch 分割 Si フォトダイオード
Three-Channel RGB Si photodiode
- RGB波長域の感度を高めたSiフォトダイオードを使用
Using Si photodiode which made sensitivity of the RGB wavelength area
- RGBのChip On Filterを採用、かつIRカットフィルター付きPKG
Taking Chip On Filter (RGB) and IR cut filter on the top of package
- Size:4.0×5.0×2.1mm

In the field of OA equipments, Sensors of KODENSHI occupy a very high market share not only in Japan but also in the world with a lineup according to the applications.

紙厚等の微小変位検知

Microdisplacement Detection Such As Paper Thicknesses

アクチュエータ付エンコーダ
Actuator Type Encoder



KE401-M120-R1

- 接触式Leverの変位をEncoderにて検出
Reading displacement of contact type lever by encoder
- 最小検出分解能 5μm、検出範囲3.4mm以上
Minimum detection resolution 5μm, Ranges of detection 3.4mm or more
- 検出分解能2μm品
Minimum detection resolution 2μm
- デジタル出力
Digital output
- Size:26.7×11.2×22.4mm

小型変位センサ

Small Size Displacement Sensor



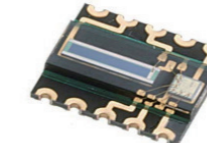
ORA2P03

- 小型変位センサ
Small size displacement sensor
- 検出距離
Detecting distance 9±1mm
- 分解能:100μm
Detection resolution 100μm
- 赤外線LEDとPSDを使った三角測量方式で非接触変位検出
Non-contact displacement detection by triangulation method using infrared LED and PSD
- 対象物の反射率の影響を受けず、距離に応じたアナログ出力
Outputs analog signals according to distance without being affected by reflectance of the object

レーザー同期検知

Laser Synchronous Detection

レーザー同期検知
Laser Synchronous Detection



PICA0237-1

- 電源電圧:3.0~5.5V
Supply Voltage 3.0~5.5V
- 電流アンプゲイン:6.5倍(動作電源電圧3.3V)
Current Amplifier Gain: 6.5 times (operating supply voltage 3.3V)
- 外付け抵抗によるゲイン調整により、複数モデルへ対応
Flexibility in model design by gain control of external resistor
- 有効受光部サイズ:2.72×0.3mm
Active Area: 2.72×0.3mm
- Size:5.0×4.1×1.1mm

紙検知/トナー残量検知

Detecting Paper And Toner Intensity

透過型フォトインタラプタ
Transmission Type Photointerrupter



SG/LG Series

- フォトトランジスタ出力/フォトIC出力
Phototransistor type and photo IC type
- スリット幅 0.15~2mm
Slit 0.15~2mm
- ギャップ 1~20mm
Gap 1~20mm
- 基板直付タイプ/コネクタ接続タイプ対応
PCB direct mount type/Connector type
- ねじ止め/スナップイン取付/位置決めボス
Screw mount type/Snap-in mount type /Positioning boss

SG2C06

- ギャップ 20mm
Gap 20mm
- 基板直付タイプ
PCB direct mount type
- 位置決めボス
Positioning boss

SG2A241

- ギャップ 5mm
Gap 5mm
- コネクタ接続タイプ
Connector type
- Size:27.2×10.0×16.1mm
- スナップイン取付
Snapfit attachment

原稿サイズ検出

Detecting Manuscript Size

投受光一体型原稿サイズセンサ
Manuscript Size Sensor



PS182EL1

- 高速応答 1ms
High speed response 1ms or less
- 耐外乱光 3,000Lx
External light interference resistivity 3,000Lx
- 原稿台距離 75mm
Distance to manuscript board 75mm
- Size:58.0×11×10mm

投受光分離型原稿サイズセンサ
Separated Manuscript Size Sensor



PS181FL1-M

- 高速応答 1ms
High speed response 1ms or less
- 耐外乱光 3,000Lx
External light interference resistivity 3,000Lx
- 原稿台距離 50mm
Distance to manuscript board 50mm
- Size:48.0×20.0×15.2mm



PS181EL1-S

- 高速応答 1ms
High speed response 1ms or less
- 耐外乱光 3,000Lx
External light interference resistivity 3,000Lx
- 原稿台距離 42mm
Distance to manuscript board 42mm
- Size:46.0×20.0×15.2mm



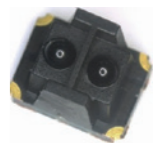
PS181GD1-M

- 3.3V, 5Vで動作
Operating by 3.3V and 5.0V
- 高速応答 1ms
High speed response 1ms
- 耐外乱光 3,000Lx
External light interference resistivity 3,000Lx
- 原稿台距離 50mm
Distance to manuscript board 50mm
- Size:48.0×20.0×15.2mm

位置検出

Detecting Paper Position

反射型インタラプタ
Photo Reflector



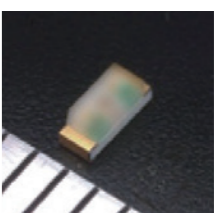
SG132

- 面実装タイプ
SMD type
- 検出距離 3mm
Detecting distance 3mm
- 高感度低雑音
High sensitivity, low noise
- Size:4.0×3.0×2.0mm

インジケータ

Indicator

チップLED
Chip LED



KLB16 Series

- 超高輝度(InGaN, AlGaInP採用)
Ultra high brightness (InGaN, AlGaInP)
- 小型面実装パッケージ
Small SMD package
- フルカラーラインナップ
Full color lineup
- Size:1.6×0.8×0.4mm
- サイドビュータイプ/トップビュータイプ
Side view type/Top view type

除電用LEDアレイ

Eraser Lamp



- 感光ドラムの除電用アレイカスタム設計にて対応致します。
LED array assembly for photoreceptor drum charge eraser. Customized parts available.



自動車ソリューション

Automobile Solution

私たちがつくりだすセンサやLEDが安全運転や自動運転のための技術・開発を支えています。
Our sensors and LEDs support technology and development to realize safe driving and automatic driving.

お問い合わせは
こちら



紫外線光量モニタ

Ultraviolet Ray Intensity Detector

紫外高感度 Siフォトダイオード
SI Photodiode Using Visible And UV Light

HPV-2KB

- TO-18 キャンタイプ To-18 Can type
- 0.142A/W (λ=365nm)
- 高受光感度により微弱な紫外線信号を高精度で検出することが可能です。
Possible to detect subtle UV signal accurately by its high light sensitivity.



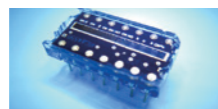
移動体検知用

Moving Object Detection

リニアアレイセンサ Linear Array Sensor

PICA4550-02

- 面実装タイプ Surface mount type
- 分解能 400dpi Resolution 400dpi
- アナログ電圧出力 Analog voltage output
- カスタム画素数のご要望はご相談下さい。
Please consult the needs of custom number of pixels.
- Package: 14pin DIP



ワイヤレス操作

Wireless Operation For Car Navigation

リモコン受光モジュール
Infrared Receiver Module

PICA38603

- 面実装タイプ SMD type
- 到達距離 8m Controlling distance 8m
- 低消費電流 0.9mA Low consumption current 0.9mA
- マルチボルトタイプ 3V~5V Multi voltage type 3V~5V
- Size: 4.5x2.8x1.1mm



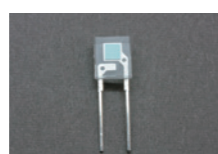
日射(ライト)センサ

Solar Radiation (Light) Sensor

透明樹脂モールドシリコンフォトダイオード
Transparent Resin Mold Silicon Photo Diode

HP5F

- 高出力 High output
- 広指向性 Wide half angle
- Size: 8.0x7.0x2.8mm



センシング用途

Sensing

赤外発光ダイオード/フォトトランジスタ
IR LED/Photo Transistor

- 汎用樹脂モールドタイプ General-use plastic mold package
- 高出力 High output power
- 高信頼性 High reliability
- 保存温度: -30~+100°C Storage temp.
- 動作温度: -20~+100°C Operating temp.



パネルの明るさ調整

Controlling LCD Backlight Brightness

照度センサ Ambient Light Sensor

PIC96601

- 超小型面実装タイプ Ultra small SMD type
- 低電圧動作 1.8V~ Low operating voltage 1.8V~
- 人の視感度に近い感度特性 Excellent responsivity that is close to the response of human eyes
- 長波長感度ゼロ、高感度 Long-wavelength wavelength-sensitivity is zero, high sensitivity



日射(ライト)センサ

Solar Radiation (Light) Sensor

オートライト&日射センサ
Auto Light Sensor & Sun Sensor

KOE-1108D

- Photo IC1個&PIN PD2個を1パッケージに搭載
Photo IC x1 and PIN PD x2 mounted in one package
- Photo IC
→出力電圧: 2V (tungsten lamp: 500lx)
→感度波長帯域: 400~1100nm
Output: 2V (tungsten lamp: 500lx)
Spectral Sensitivity: 400~1100nm
- PIN PD
→端子間容量: 16pF
→感度波長帯域: 450~1100nm
→AEC-Q101準拠
Capacitance 16pF
Spectral Sensitivity: 450~1100nm
Automotive Electronics Council (AEC): Q101 qualified
- Size: 9.5x7.4x1.3mm



コントローラ

Controller

回転検知用
Rotation Detection Sensor



KIT3032S

- 面実装タイプ Surface mount type
- 2チャンネル出力 Dual channels output
- ギャップ: 3.0mm Gap: 3.0mm
- 面実装タイプ Surface mount type
- 1チャンネル出力 One channels output
- ギャップ: 3.0mm Gap: 3.0mm



KIT3035S

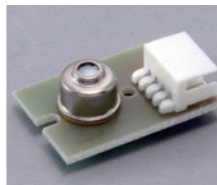
非接触温度検知

Non Contact Temperature Detector

サーモパイルセンサ
Thermopile Sensor

TPS01504

- 狭指向角(レンズ付) A narrow viewing angle
- 3.3V, 5Vで動作 Operating by 3.3V, 5.0V
- 高速応答: 50ms (63.2%応答) High-speed responsibility (50ms)
- Size: 20x18x8mm



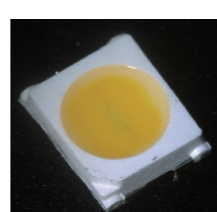
インジケータ・車内照明用光源

Indicator · Light Source For The Car Interior Light

高輝度白色LED
High Brightness White LED

LW831 Series

- 0.2Wタイプ 0.2W type
- 面実装タイプ SMD type
- 高放熱性パッケージ High heat release package
- 高輝度タイプ&高演色タイプ High brightness type & High color-rendering type
- Size: 3.5x2.8x0.7mm



アミューズメントソリューション

Amusement Solution

遊戯機器含めエンターテイメント化が進んでおり、演出補助・ギミック等の制御含めて様々な形で役立てしております。
Entertainment (including amusement machines) is progressing, and our products support in various ways, such as production assistance, control of gimmicks, etc.

お問い合わせは
こちら



チャンスボタン

Chance Button

稼働物原点検知

Detecting Starting Point Of Working Object

透過型フォトインタラプタ
Transmission Type Photo Interrupter

SG2A022/LG2A02ND2/L2

- 動作電圧5V、12V品
Operating voltage 5V, 12V
- ギャップ5mm
Gap 5mm
- 2点ねじ止め
Double-sided screw mount
- カバー付き(基板非露出)
Non-expose structure with cover
- Size: 15.0x16.0x21.6mm



SG2A174/LG2A17ND4/D4

- 動作電圧 5V、12V品
Operating voltage 5V, 12V
- ギャップ3.5mm
Gap 3.5mm
- 2点ねじ止め
Double-sided screw mount
- カバー付き(基板非露出)
Non-expose structure with cover
- Size: 11.5x12.8x16.8mm



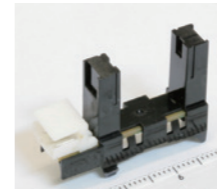
ドラム回転検知

Detecting Drum Rotation

透過型フォトインタラプタ
Transmission Type Photo Interrupter

LG248/LG283/LG285

- オープンコレクタ出力
Open collector output
- コネクタ接続タイプ
Connector type
- スナップイン取付
Snap-in mount
- ギャップ 5/8/13mm
Gap: 5/8/13mm
- 基板厚3種対応
Adjustable for 3 kinds of PWB thickness



BET/ストップボタン

BET / Stop Button

透過型フォトインタラプタ
Transmission Type Photo Interrupter

LG206D/L

- ギャップ 5mm
Gap 5mm
- 位置決めボス付
With positioning boss
- 基板直付
PCB direct mount
- Size: 4.0x10.0x6.0mm



SG278

- ギャップ 3mm
Gap 3mm
- 位置決めボス付
With positioning boss
- 基板直付
PCB direct mount
- Size: 9.2x5.4x4.0mm



チャンスボタン

Chance Button

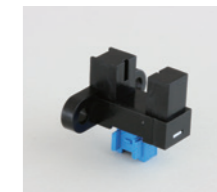
玉払出カウンタ/玉詰まり検知

Counting Ball Passing And Detecting Ball Clogging

透過型フォトインタラプタ
Transmission Type Photo Interrupter

SG2A194/LG2A19D4

- 動作電源電圧12V
Operating voltage 12V
- ギャップ 5mm
Gap 5mm
- カバー付き(基板非露出)
Non-expose structure with cover
- 2点ねじ止め
Double-sided screw mount
- Size: 13.4x12.8x16.8mm



稼働物原点検知

Detecting Starting Point Of Working Object

フォトインタラプタ
Photo Interrupter

SG2A032

- ギャップ 5mm
Gap 5mm
- 2点ねじ止め固定
2 sides screw-mounted type
- 位置決めボス付
With the hole positioning installation
- カバー付(基板非露出)
Non-expose structure with cover
- Size: 30.0x15.3x8.4mm



LG2A23NL2/ND2

- 動作電源電圧 5V
Operating Voltage 5V
- ギャップ 7mm
Gap 7mm
- コネクタ接続タイプ
Connector type
- Size: 18x9x18.5mm



コインホッパー

Coin Hopper

透過型フォトインタラプタ
Transmission Type Photo Interrupter

LG2A04

- 耐振動・耐ノイズ
Vibration and noise resistivity
- 動作電圧 5V (Typ.)
Operating voltage 5V
- ギャップ 5mm
Gap 5mm
- コネクタ接続タイプ
Connector type
- 取付穴・位置決めボス付
With mounting hole, positioning boss



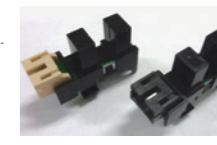
LG2A18L2/D2

- 動作電源電圧 5V
Operating voltage 5V
- コネクタ接続タイプ
Connector type
- ギャップ 5mm
Gap 5mm
- 取付穴・位置決めボス付
With mounting hole, positioning boss



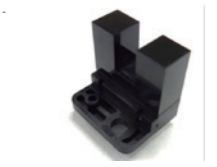
LG2A21L2/D2

- ギャップ 5mm
Gap 5mm
- コネクタ接続タイプ
Connector type
- スナップイン取付
Snap-in mount



LG2A22NL2/ND2

- 動作電源電圧: 5V
Operating Voltage: 5V
- 取付穴・位置決めボス付
With the installation positioning hole & Boss
- 可視光カットフィルタ付き受・発光部
Detecting & emitting field with visible ray filter
- コネクタ接続タイプ
Connector type
- ギャップ: 5mm
Gap: 5mm





光の応用製品としてパステルカラー/特殊波長LEDやデジタルサイネージに注力しています。
We are focusing on pastel color / special wavelength LEDs and digital signage as applied lighting products.

お問い合わせは
こちら

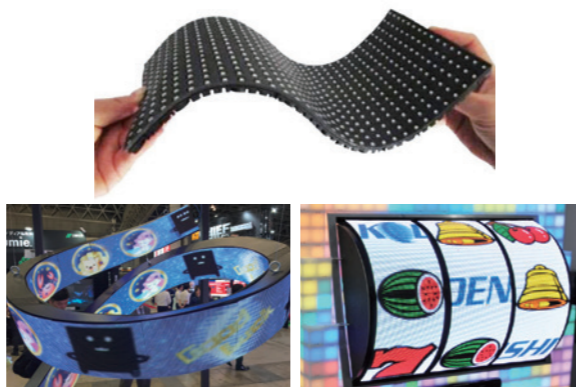


サイネージ・イルミネーション Signage & Illumination

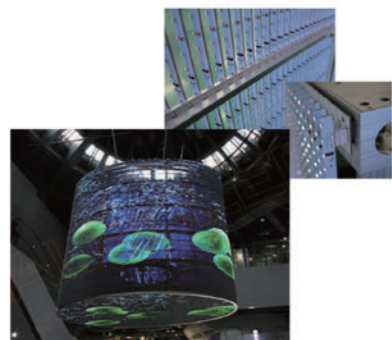
Aero V



Magic Flex



シースルー



各種デジタルサイネージ



高輝度屋外液晶

屋外LED

屋内用デジタルポスター

サイネージ・イルミネーション・特殊照明 Signage & Illumination & Special Lighting

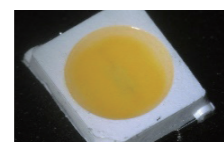
パステルカラーLED
Pastel Color LED



LP801 Series

- 小型面実装タイプ
Small SMD type
- 超高輝度 (InGaN, AlGaInP採用)
Ultra high brightness (InGaN, AlGaInP)
- カラーラインナップ
シアン/ピンク/バイオレット/白 他
Color lineup Cyan/Pink/Violet/White/etc.
- Size: 3.5×2.8×1.9mm

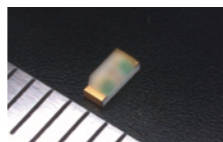
高輝度白色LED
High Brightness White LED



LW831 Series

- 0.2Wタイプ
0.2W type
- 面実装タイプ
SMD type
- 高放熱性パッケージ
High heat release package
- 高輝度タイプ&高演色タイプ
High brightness type & High color-rendering type
- Size: 3.5×2.8×0.7mm

チップLED
Chip LED



KLB16□ Series

- 超高輝度 (InGaN, AlGaInP採用)
Ultra high brightness (InGaN, AlGaInP)
- 小型面実装パッケージ
Small SMD type
- トップビュータイプ
Top view type
- フルカラーラインナップ
Full color lineup
- Size: 1.6×0.8×0.4mm

3チップLED
3in1 LED



LM618 Series/LM803 Series

- 小型面実装タイプ
Small SMD type
- 超高輝度 (InGaN, AlGaInP採用)
Ultra high brightness (InGaN, AlGaInP)
- RGBフルカラー
RGB full color
- Size: 3.0×2.7×0.9mm/
3.5×2.8×1.4mm

ISO9001/ISO14001 認証取得

CERTIFICATE OF REGISTRATION ISO9001 ISO14001

弊社の各事業所は品質・環境におけるマネジメント体制を構築し、ISO認証を取得しています。



取り扱い注意事項

ご注意

本カタログの記載内容は2022年9月現在のものであり、改良などのため予告なしに変更することがあります。ご使用の際には最新の仕様書で内容をご確認願います。仕様書をご確認されることがなかった場合、万一ご使用機器に問題が生じても、弊社はその責任を負いかねますのでご了承下さい。

本カタログの一部または全部を弊社の承諾なしに転載または複写することを堅くお断りいたします。

本カタログに記載されております製品の使用に際して、当社もしくは第三者の知的所有権その他の権利に対する保証または実施権を許諾するものではありません。

本カタログに記載されている製品の販売に関し、その製品自体の使用、販売、その他の処分以外には、弊社の所有または管理している工業所有権、その他のあらゆる権利についてその実施または利用を許諾するものではありません。

本カタログに記載されている製品は、一般的な電子機器(照明、AV機器、OA機器、通信機器、家電製品、アミューズメント機器など)への使用を意図しています。極めて高度な信頼性が要求され、その製品の故障や誤動作が直接人命にかかわるような機器・装置(医療機器、輸送機器、航空宇宙機、原子力制御、燃料制御、各種安全装置など)へのご使用を検討される際は、事前に弊社営業窓口までご相談願います。

輸出に際してのお願い

本書に掲載した製品のうち、外国為替及び外国貿易管理法に定める戦略物質(または役務)に該当するものを輸出する場合は、同法に基づく輸出許可が必要です。

弊社製品が戦略物質に該当するか否かにつきましては、弊社営業担当にお問い合わせ下さい。

NOTICE

Precautions

The contents of this catalogue are current as of Sep 2022, and are subject to change without advance notice for the purpose of improvement. When using these products, check the latest specifications manual. If you fail to do so, our company will not be responsible for any problems encountered in using the equipment.

This catalogue may not be copied or reproduced in whole or in part without our company's permission.

The user of the products described in this catalogue is not authorized to use or violate the intellectual property rights of our company or a third party.

The seller of products described in this catalogue is not authorized to use or violate any industrial rights or other rights held by our company. The only authority granted is to use, sell or dispose of the products.

The products described in this catalogue are intended to be used in ordinary electronic products, including lighting audiovisual equipment, office automation equipment, communications equipment, household electrical appliances and amusement equipment. If use in equipment requiring extremely high reliability, and/or in equipment the malfunctioning of which would directly endanger human life (such as medical equipment, transportation equipment, aeronautical or space equipment, nuclear power control equipment, combustion control equipment or various types of safety devices) is contemplated, please consult in advance with our company.

Requests regarding export

Among the products described in this catalogue, when products that are covered by regulations concerning strategic substances (or strategic functions) in the foreign exchange act or other laws regulating foreign trade are to be exported, export permission in accordance with those laws is required.

Contact our company's sales representative to inquire as to whether a specific product is regarded as strategic.