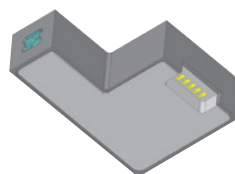
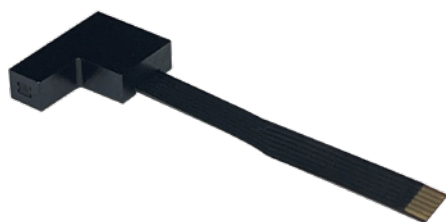


超小型RGBレーザー 光源モジュール(BMM003) Ultra-compact RGB Laser Light Source Module

超小型RGBレーザー光源モジュール(BMM003) Ultra-compact RGB Laser Light Source Module

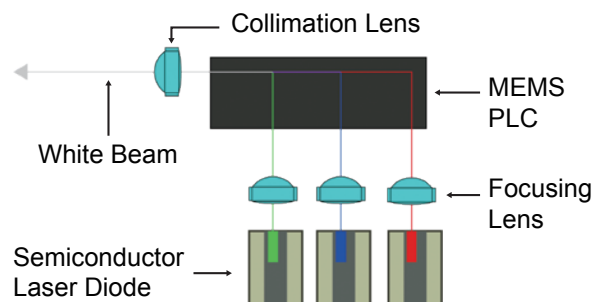
製品概要 Product outline

- 世界最小レベルのRGBレーザー光源モジュールです。
World's smallest level RGB Laser light source module.
- 独自の導波路型平面光回路(PLC)を搭載。
Built-in original waveguide, planar light wave circuits.



出力端子はFPC用端子
Output terminal :FPC

- 平面光回路(PLC)を用いた光源モジュールのブロック図
Block diagram of light source module built-in PLC.



- マルチ波長RGB
Multi-wave (RGB)
- 気密性実装による高信頼、長寿命
High reliability and long life due to airtight mounting.
- 出力レンズ内蔵
Built-in output lens
- 高放熱ケースによる安定動作
Stable operation with high heat dissipation case.

用途 Applications

超小型網膜スキャン型ARグラス
Retinal-scan smart glass

産業用光源
Industrial light source

照明用光源
Light source for lighting

概略仕様 Specifications

項目 Item	概略仕様 Specifications
光源 LD wavelength	R : 638nm G : 520nm B : 450nm
LD出力 LD output	R : 25mW G : 25mW B : 25mW
外形 Dimension	8.5mm x 12mm x 3.6mm
出力形態 Output system	アクロマートレンズ、結合レンズ選択可能 Achromatic lens or Combined lens
Misalignment	No misalignment for each color
動作温度 Operating temperature	0°C~60°C
合波方式 Combined method	導波路型平面光回路 (PLC) Planar lightwave circuits (PLC)
カスタム可否 Custom	Possible Fiber coupling, Device built-in shape Built-in TEC, Laser wavelength combination change, etc
専用電源 Dedicated power supply	USBコントロール型電流源オプションあり USB control type current source option available

